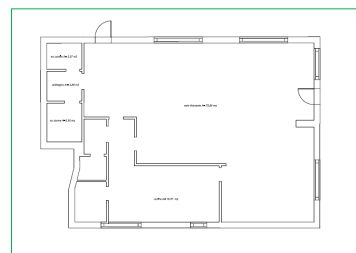


info@ctenergia.it

newsletter@tiemme.com

DOMANDA:

Ho letto e studiato la sua FAQ 931.1 relativamente ad un centro estetico. Gradirei un suo parere nel caso stessimo parlando di un ristorante. Ci preoccupa in particolar modo la cucina. Le allego il pdf con le superfici dei vari locali. Il cliente in realtà voleva applicare solo la deumidificazione. E' stato da noi prontamente sconsigliato.

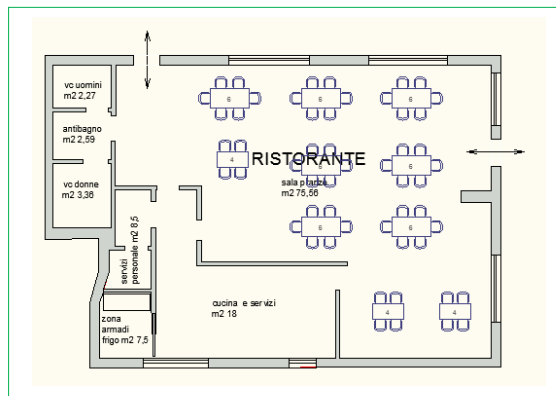


RISPOSTA

Abbiamo ripreso la planimetria che ci ha inviato apportando un'aggiunta nel comparto cucina forse già previsto ma meglio puntualizzarlo trattasi della zona comparto frigo e magazzino alimentari.

Nel contesto richiesto è opportuno effettuare una trattamento dell'aria per tutto il locale ristorante comprendente oltre alla deumidificazione anche il recupero energetico

Il locale in oggetto occupa una superficie complessiva di m² 100,13, riteniamo che l'altezza sia di 3 m per una volumetria di 300,39 m³



Considerato un affollamento per un massimo di 54 persone applicando la norma UNI 10339 si richiederebbe: per un affollamento di 75,36 x 0,6 m²/persona = 45 persone un ricambio orario di:

sala ristorante	54 _{pers.}	x	36 _{m³/h persona}	=	1950 m ³ /h
cucina	18 _{m²}	x	59 _{m³/h m²}	=	1069 m ³ /h
servizi	20 _{m²}	x	3 _m x 8 _{vol/h}	=	480 m ³ /h

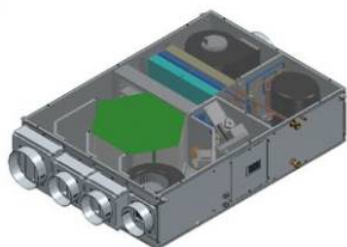
per un totale di 3499 m³/h

Il sistema da adottare deve consentire la modulazione funzionale del sistema impianto in relazione all'attività progressiva dei vari comparti utilizzando apparecchiature che oltre a garantire la deumidificazione degli ambienti consentano il massimo recupero energetico durante la ventilazione meccanica controllata (VMC).

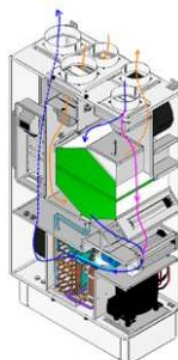
In questo contesto è necessario conoscere anche la tipologia del fabbricato dove risulta presente il ristorante in oggetto per individuare le modalità di estrazione e di immissione dell'aria dall'esterno.

Si consideri che le canalizzazioni vengono portare al livello massimo dell'edificio (a tetto) oppure su parti opposte dell'edificio che possano offrire una qualità dell'aria pulita senza compromettere il confort dei residenti confinanti o dell'edificio medesimo. Il progetto in oggetto deve essere quindi sottoposto all'approvazione dell'ufficio tecnico dell'INAIL.

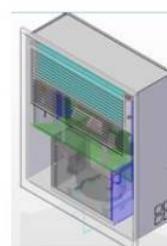
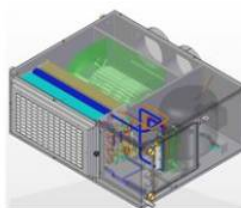
Memorandum



Deumidificatore recuperatore
canalizzazione da controsoffitto
Mod. DRSR250AE



Deumidificatore recuperatore
canalizzazione da parete
Mod. DRP 300AE



Deumidificatore
canalizzabile
da parete
**Mod. FH
00 250 / 450**

Deumidificatore
canalizzazione da soffitto
Mod. GH00 250 / 450